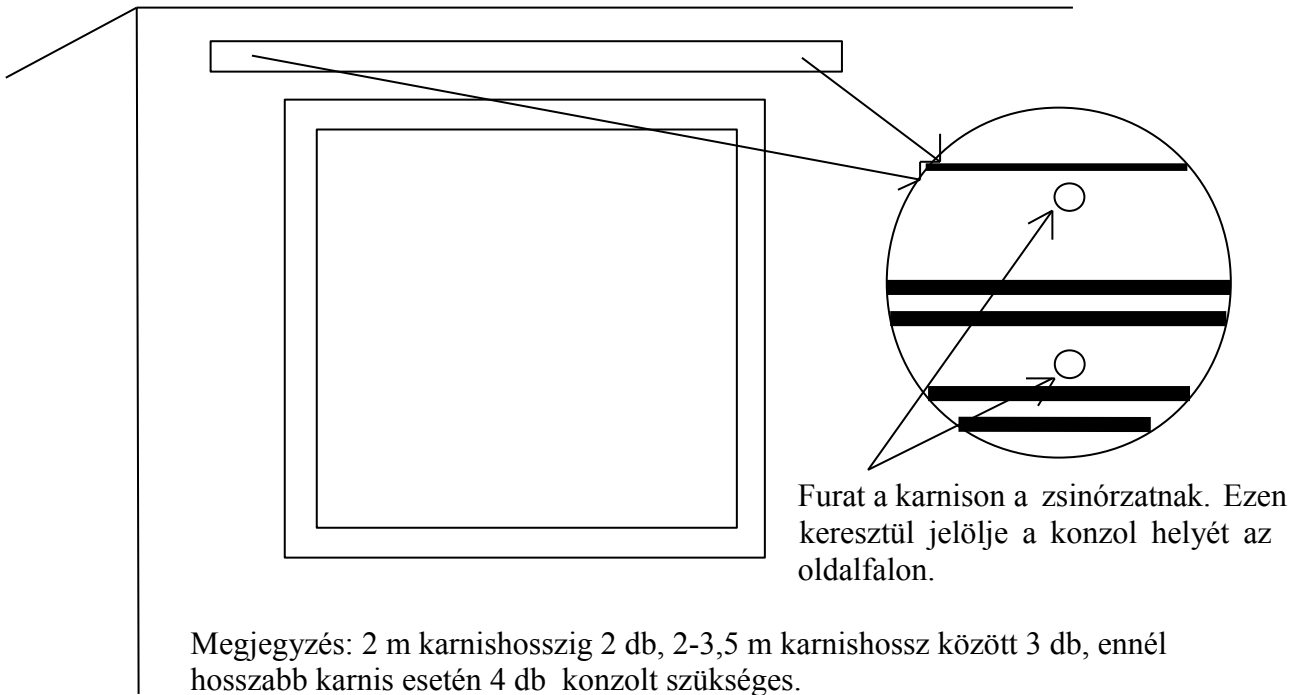


Lift szerkezettel szerelt leereszthető függönykarnis szerelési leírása, állítható kiemelésű

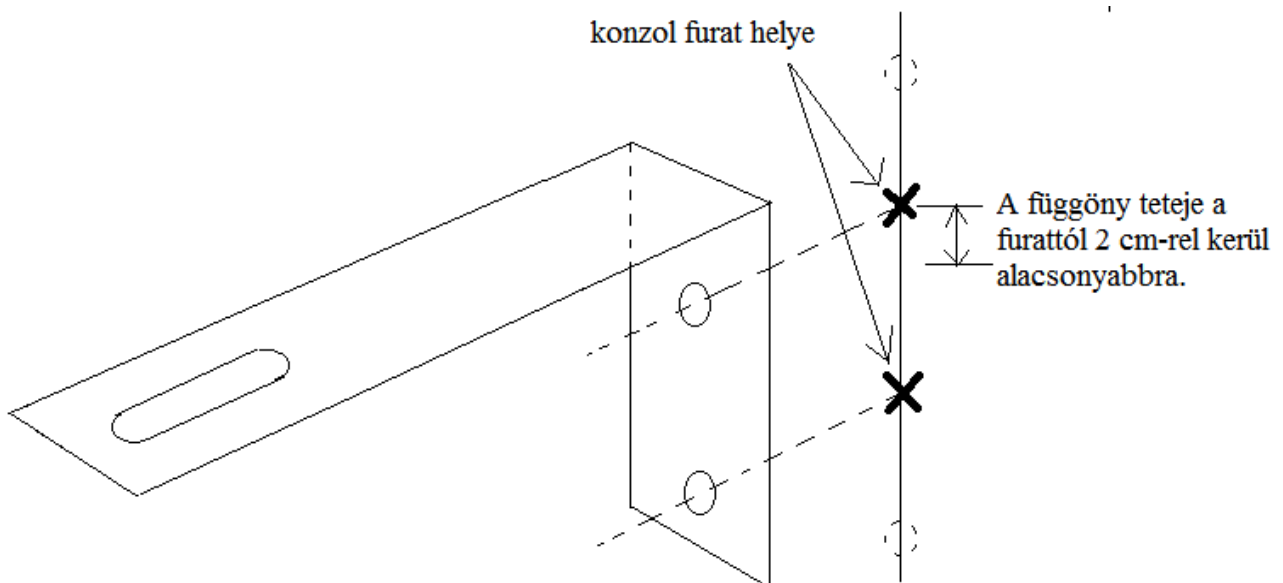
I. Oldalfali szerelés

1. Jelölje ki a konzolok helyét az oldalfalon a karnis furatai alapján.

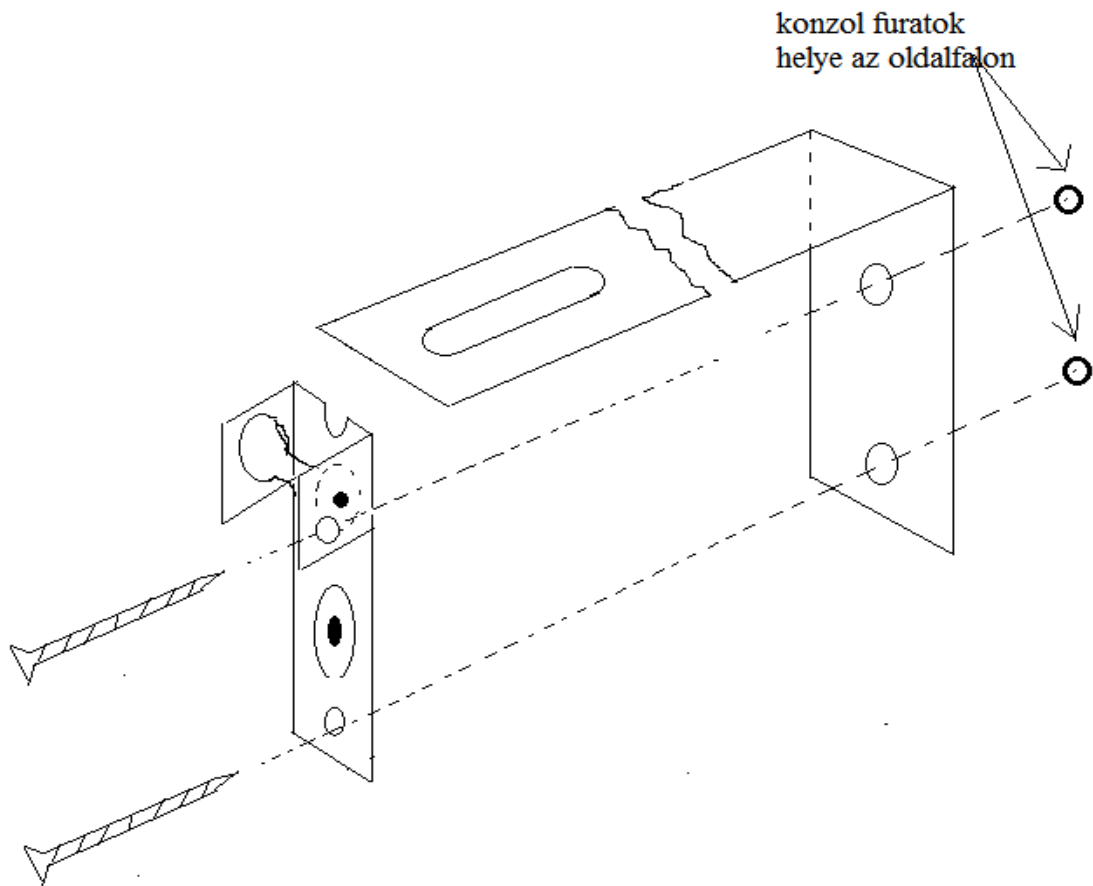


Ha átjelölte a furatokat az oldalfalra akkor kösse össze azokat egy egyenessel. Az egyenesen jelölje ki a konzol furatainak helyét, fúrja ki! Ha nem fába szerel helyezze el a tipliket a furatokban.

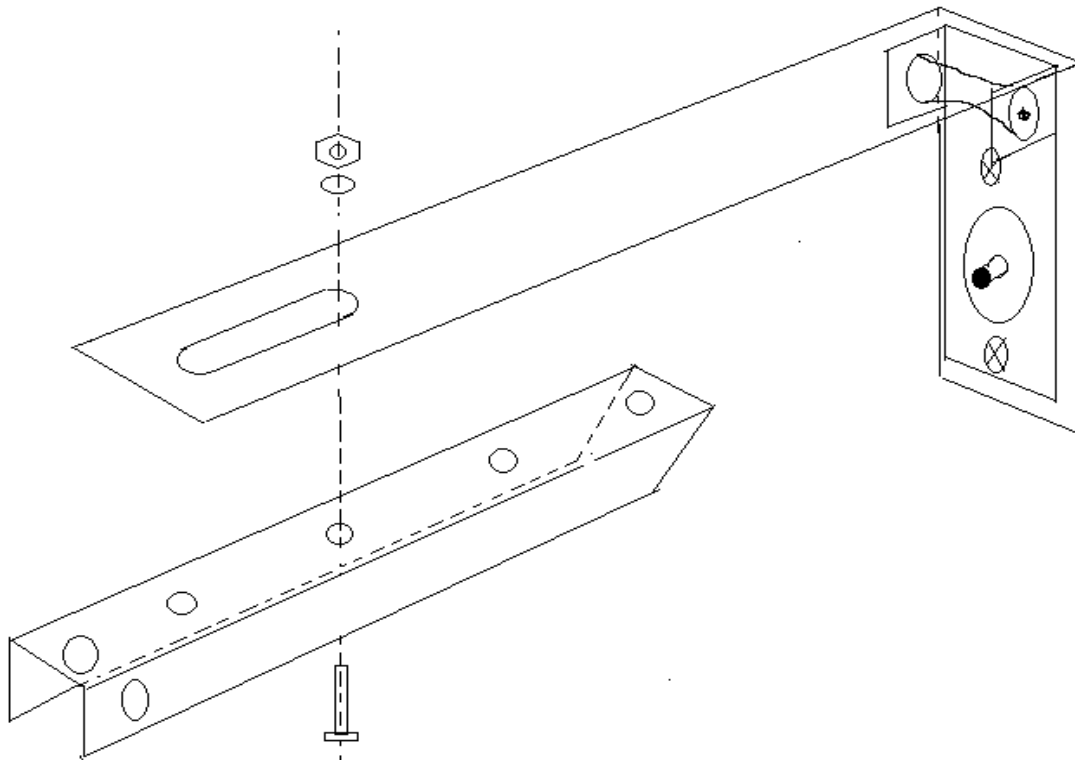
A konzol magasságát úgy határozza meg, hogy a konzol felső furata a kívánt függöny magasság fölött legyen 2 cm-rel.



2. Az ábrának megfelelően a konzolt a szálfordító-levezető idommal együtt csavarozza fel a falra az előzőleg kijelölt és előkészített pontokon. Megkönnyíti a szerelést ha a zsinórt előre befűzi a szálfordító-levezető idomba. Szerelésnél ügyeljen arra, hogy a zsinórzat ne sérüljön vagy ne szoruljon a csavar alá.

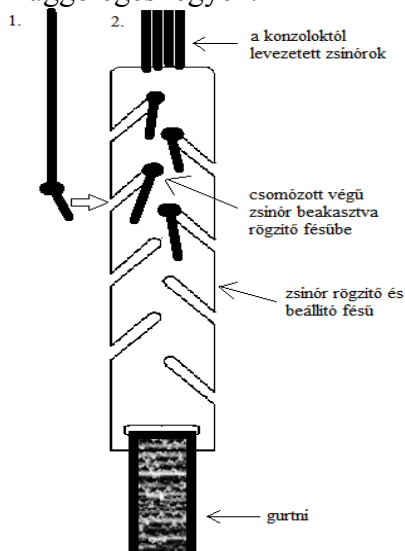


3. Következő lépés a vízszintes görgős idom rögzítése az „L” konzolhoz. Ennek az idomnak a



tetején 4 db lyuk található, amelyikből a 3 db hátsó lyuk használható az „L” konzolhoz rögzítéshez, így állítható a karnis kiemelése a faltól.

4. A konzol összeállítása után a karnist kell a zsinórzathoz rögzíteni az karnison található lyukakon átvezetett zsinórzat és a zsinórvédők felhasználásával.
5. A konzolok zsinórajait vezesse ahhoz a konzolhoz amelyik alatt el akarja helyezni a gurtnihúzót.
6. A következő lépésben a gurtnihúzót szerelje fel a kívánt konzol alá, lehetőleg úgy, hogy ha gurtnihúzót a falra ráhajtva, un. „tárolási” pozícióban van, akkor a levezetett zsinórzat függőleges legyen.



7. A zsinórzat méretre igazítása következik. Vezesse le a zsinórokat a felszerelt gurtnihúzóhoz az ábra szerint. A zsinórokat addig húzza, amíg az adapter idomok a konzolokon a helyükre nem kerülnek és a zsinór enyhén megfeszül. Utána vágja el a zsinórokat (lehetőleg égetéssel) kb. a gurtnihúzó alsó szélénél. A zsinórokat vezesse át a takaró sapkán keresztül. Kezdje az átvezetést a szűkebbik végénél. Utána fogja meg a zsinórfésűt az egyik kézzel, emelje meg úgy, hogy a gurtni egy kicsit megfeszüljön. Figyeljen arra, hogy legfeljebb 15 cm gurtni legyen kinn az automatából. A másik kezével feszítse meg az egyik zsinórt, jegyezze meg hova kell kötni egy csomót, majd készítse el a csomót amit utána akasszon be a zsinórfésű egyik bevágásába.

Ezek után a további zsinórokat hasonló módon kössön méretre és rögzítse a zsinórfésűben. Ha minden zsinórt beállított, akkor már csak a karnisok adapter idomhoz rögzítése van hátra.

8. A karnisadapter idomok rögzítését a különféle karnishoz típusokhoz a következő ábrák mutatják.