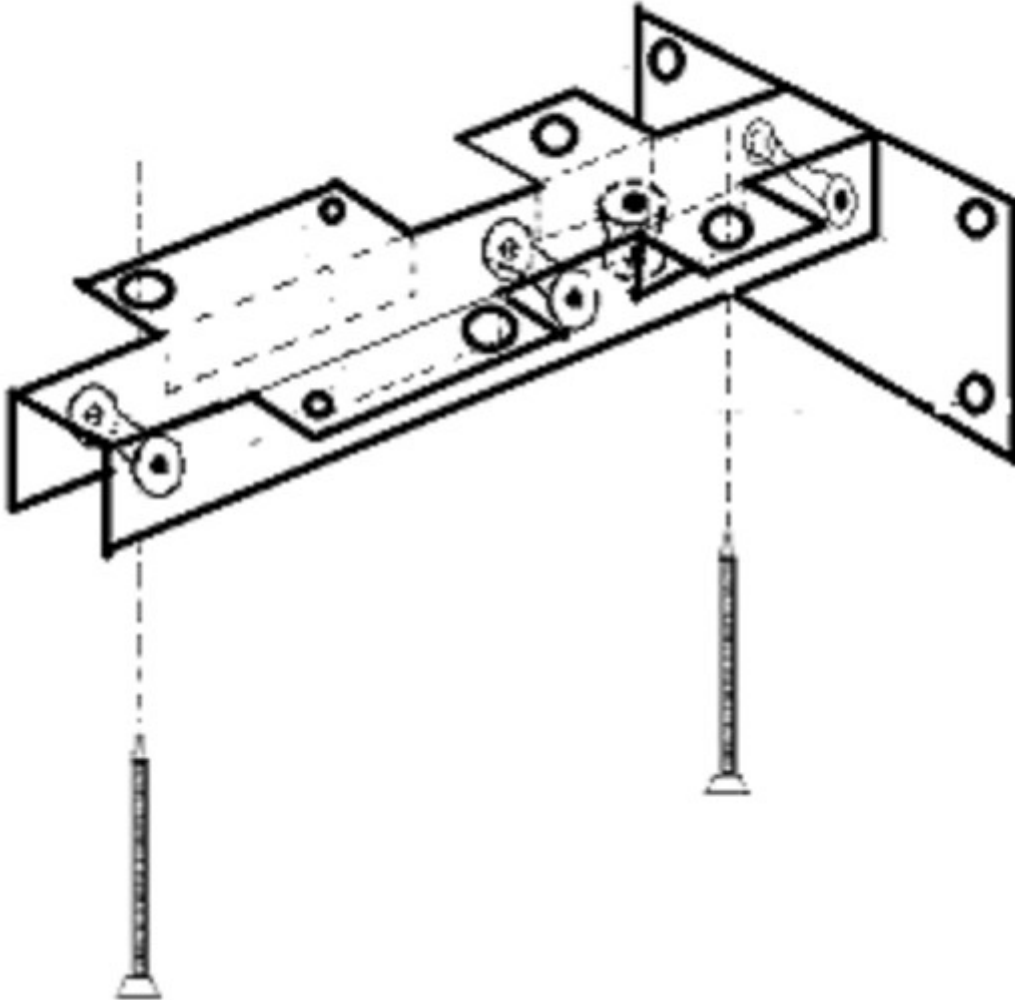
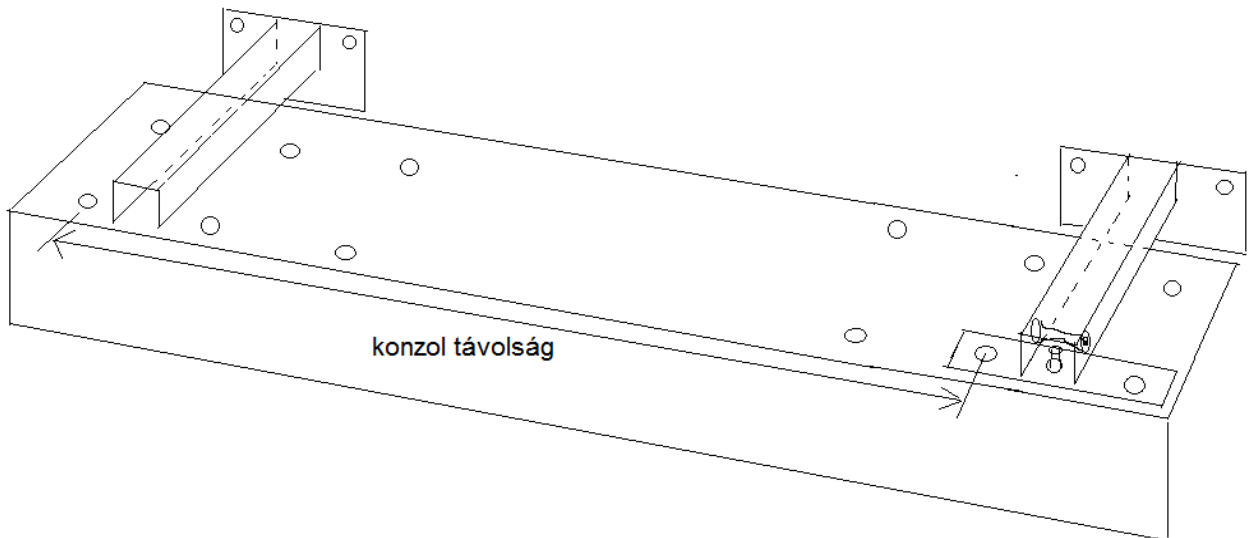


1. A NIAGARA típus kifejezetten szűk helyekre, takaróelemek mögé vagy álmennyezetbe süllyesztett résekbe való beszerelésre ajánljuk. Kétféle konzol alkalmas erre a célra. Ez a leírás a PL\_SK amelyik alkalmas 2 sínes előlapos (85x35 mm) alumínium profilkarnis mozgatására és tartalmazza a zsinórlevezető görgőt is, így kiegészítő alkatrész nélkül (külön zsinórlevezető) is alkalmazható. A beépítési helyigénye min. 12 cm.



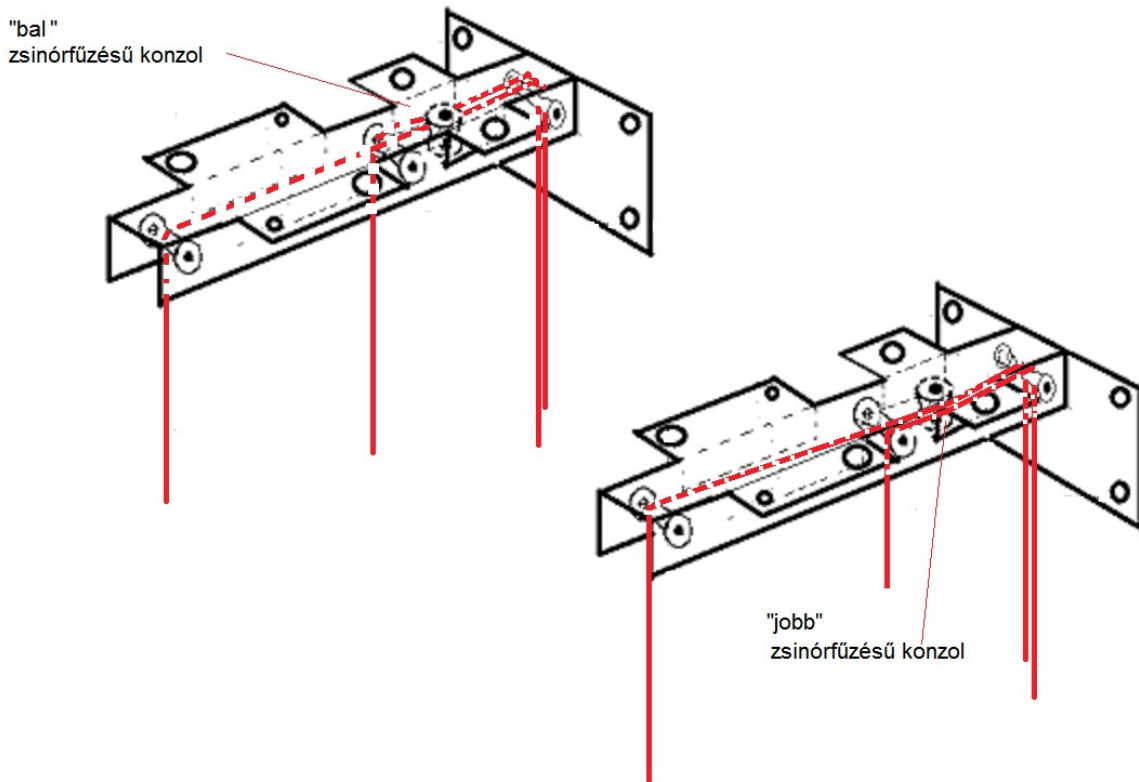
A konzol rögzítése a plafonra a javasolt pozíciókban célszerű, de ha a plafon minősége úgy kívánja akkor a többi rögzítő furat is használható.

2. A szereléshez a konzolok helyét, hogy a konzol talpa illeszkedjen az oldalfalra, a teteje a plafonra. A konzolok távolsága a középvonaluk közötti távolság legyen. Ha a csomagban karnis is van akkor a karnis furatai szerint jelölje ki a konzolok helyét az ábra szerint.



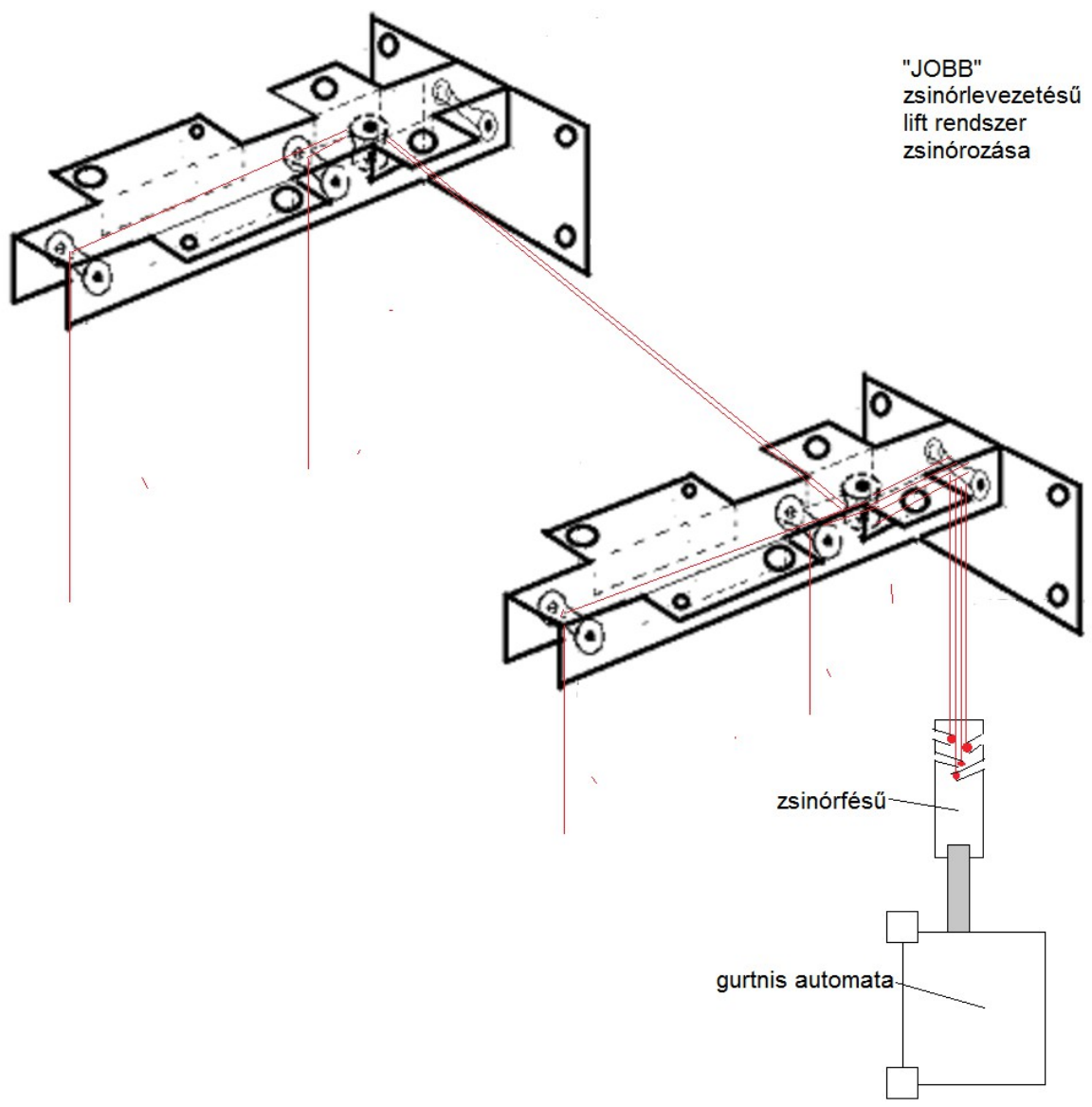
Készítse el a plafon furatokat majd a furatokba tegyen a csomagban található tipliből. Mielőtt felcsavarozza a konzolokat ellenőrizze, hogy a zsinórzat helyesen legyen befűzve. Felszerelt állapotban nem lehet a zsinórbefűzésen változtatni. A csomagban általában az alázsínórozott konzolok vannak, kivéve ha előre megrendelik a levezetési oldalt (jobb vagy bal).

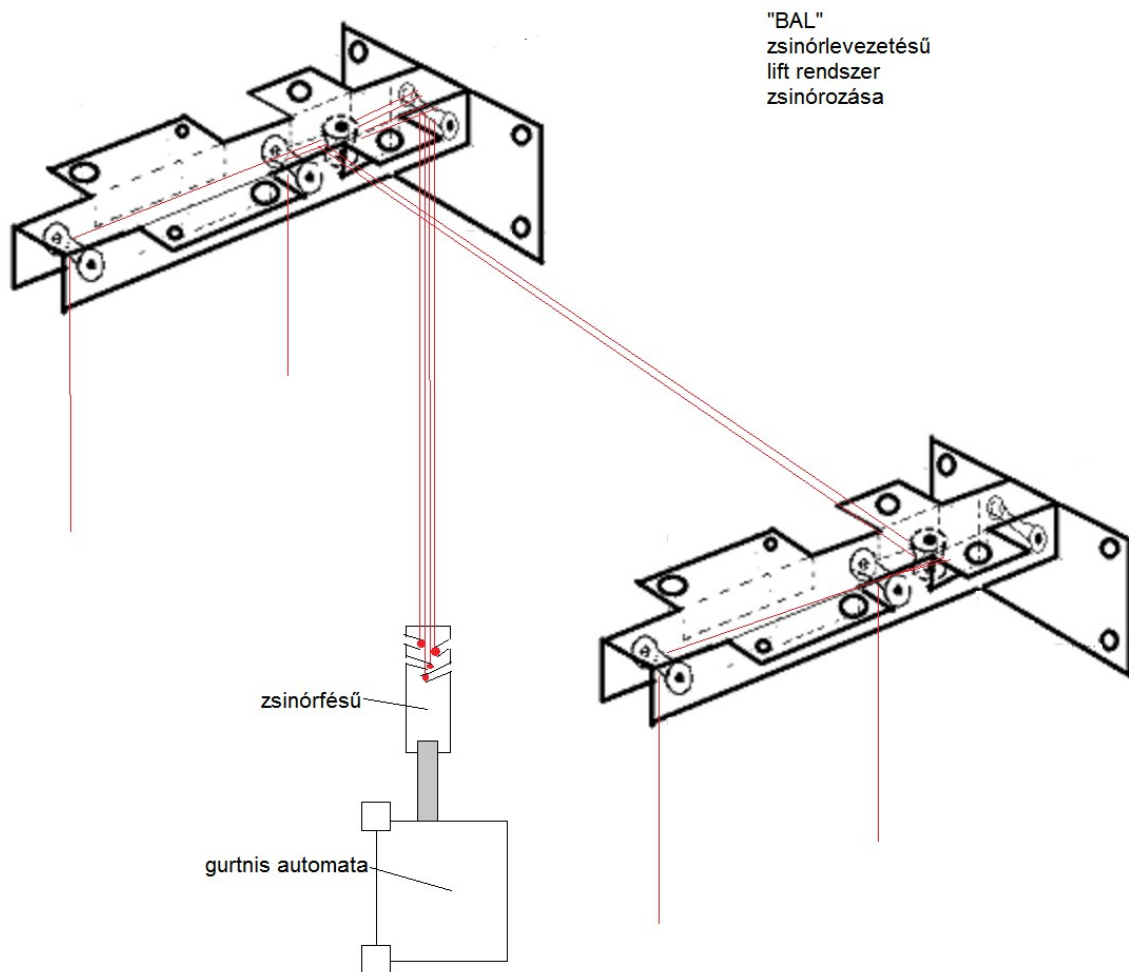
Az alapzsinórozott konzolok zsinór elrendezését az alábbi ábra mutatja.



Döntse el, hogy melyik legyen a levezető konzol és az alábbi ábrák egyike szerint változtassa meg a zsinórbefűzést.

"JOBB"  
zsinórlevezetésű  
lift rendszer  
zsinórozása





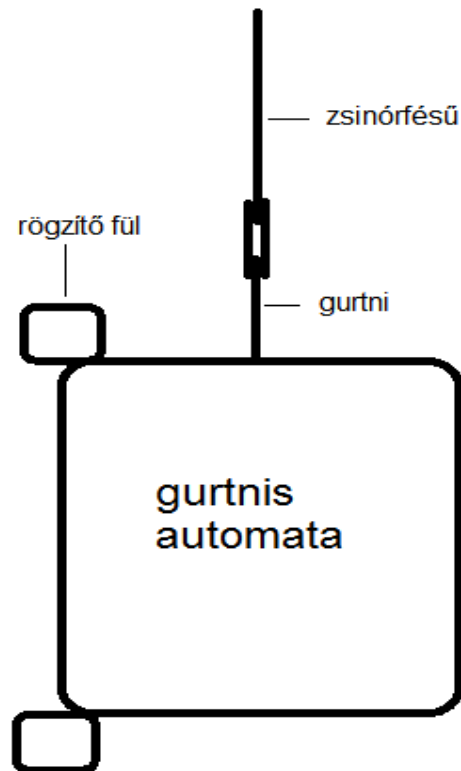
Ha véglegesítette a zsinórzatot, akkor csavarozza fel a konzolokat a plafonra.

3. A következő lépésben a gurtis automatát kell felszerelni. A gurtis automata szerelési magassága fontos paraméter, mert az határozza meg milyen alacsonyra lehet a karnist a függönnyel együtt leereszteni.

#### **FONTOS!**

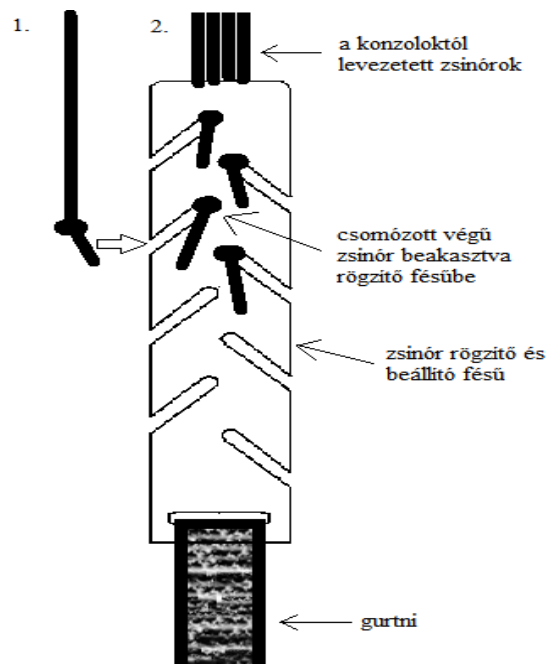
A gurtis automata felső szélétől 20 cm-re van az alsó leeresztési pont. Pl. ha az automata felső füle egy méterre van a padlótól, akkor a karnis legfeljebb 1 méter 20 cm-re ereszthető le.

A szerelés folytatásához bontsa ki a befűzött zsinórzat levezető konzolból lelógó részét. Két konzol esetén az 4 szál zsinór. A zsinórzatot állítsa be függőlegesre és jelölje azt az automata kívánt szerelési magasságában. Ezek után jelölje be az automata szerelési helyét úgy, hogy az automatán található zsinórfésű a függőleges zsinórzat vonalába essen.



Az automata felszerelése után győződjön meg arról, hogy az automata könnyen kihajtható legyen a fal síkjából, kihajlításakor, mozgatásakor a fűlek ne feszüljenek.

4. A zsinórzat bekötése következik a zsinórfésűbe. Ehhez finoman húzza meg a zsinórzatot úgy, hogy a zsinórok konzolokban levő vége teljesen emelkedjen fel a konzolig. A zsinórzaton található szerelvények miatt nem fog kicsúszni a konzolból. Amikor ezt megtette akkor mind a 4 szál ZSINÓRT VÁGJA EL az automata alsó szélénél DE KIZÁRÓLAG MELEGÍTÉSSEL (öngyújtóval, mert egyébként a zsinór vége gyorsan kibomlik! Amikor ez megvan akkor a zsinórokat bujtassa át a védő sapkán, kezdve annak szűkebb végé felől, majd mindegyik zsinór végére kössön egy-egy csomót a végétől kb. 1-2



cm-re, és az ábrán látható módon akassza be a zsinórfésű felső rovátkáiba.

5. Utolsó előtti lépésként a karnis zsinórzathoz rögzítése maradt. Ezt a műveletet is a padlón állva kell elvégezni. Ehhez tegye a következőket.
  - Húzzon ki a gurtnehúzóból annyi gurtot és rögzítse azt ideiglenesen pl. egy erősebb ruhacsipesszel vagy valaki meg is tarthatja, hogy utána a konzoloknál lévő zsinórvégeket a karnis rögzítő alkatrészekkel együtt le tudja húzni.
  - Amikor a karnis rögzítő idomok a padlón állva elérhetők, akkor csavarozza azokat a karnis tetejére a megfelelő pozícióba úgy, hogy a zsinórok párhuzamosak legyenek egymással és ne legyenek összezsavarodva. A rögzítést a csomagban található csavarokkal végezheti el a karnis alsó oldala felől felfelé irányban. Ne húzza meg a csavarokat, hogy a rendszer be tudjon állni az első felhúzások után.
  - Miután az összes zsinórt bekötötte a karnisra, szabadítsa fel a gurtot ideiglenes rögzítését és húzza fel a karnis ameddig tudja. Még nem lesz jó, a finombeállítás ezek után következik. Először a zsinórok párhuzamosságát kell beállítani. Ehhez elvégezhető a zsinórvégeken található átvezető idomok elcsúsztatásával az adapter idom karnissal párhuzamos nyílásában. Ha a beállítás jó, meghúzhatja a csavarokat.
6. Zsinórzat beállítása, beállítások rögzítése.

Ha az összes fenti műveletet elvégezte akkor a végső beállítás következik. Ezt az alábbiak szerint végezze.

- Ellenőrizze, hogy a függőleges zsinórzat száalai ne csavarodjanak össze. Ha csavarodást lát akkor kösse ki a szálat egyesével a zsinórfésűből, szabadítsa ki a többi szálból egészen a konzolig majd újra kösse be a zsinórfésűbe. Végezze el minden szállal ha szükséges.
- Húzza fel újra a karnist ameddig lehet. Ha emelni kell a karnison akkor a zsinórfésűben húzza a szálat egyesével úgy hogy a karnis a megfelelő pozícióba kerüljön. Kössön a zsinórra csomót oda ami biztosítja a karnis megfelelő emelési magasságát.
- Ha egy lépésben nem lehet megcsinálni mert túl hosszúra hagyta a szerelés során a szálat akkor csinálja meg több lépésben. Egy zsinórra lehet több csomót is kötni.
- Akkor jó a beállítás ha a karnis felhúzott állapotban felfekszik a konzolra a zsinórzat pedig kb. gitárhúr feszességű.
- A beállítást rögzítéséhez használja a karnis tartó lyukas lécből kivett csavarokat.
- Ha véglegesítette a beállítást akkor a zsinórfésűben a csomók után kb. 5 cm-re égesse le a fölösleges zsinórt, mert csak annyi fér el a sapka alatt.